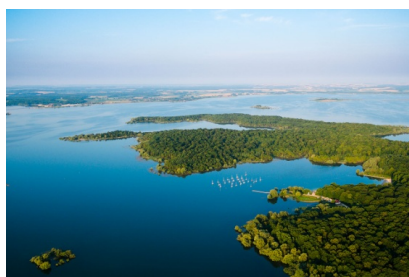


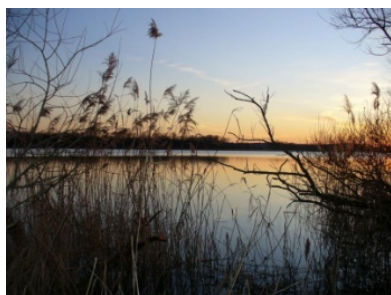
La Commission Environnement et Biologie Subaquatique Grand Est vous propose cette année une formation au niveau 2 de biologie subaquatique organisée sur 3 week-ends. L'occasion pour vous de découvrir 3 sites naturels d'exception ayant chacun un écosystème spécifique... Mais aussi et surtout, l'occasion pour vous de pouvoir enrichir votre regard et vos connaissances sur les milieux subaquatiques, entourés d'une équipe et d'intervenants passionnés !

**→ Week-end n°1 : les 21 et 22 mars au lac du Der (52)**



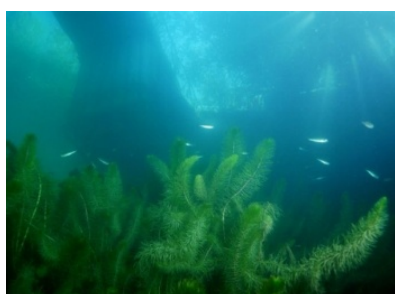
L'un des plus grands plans d'eau d'Europe : une véritable mer en Champagne, le Lac du Der est un ouvrage conçu des mains de l'homme en 1974 pour réguler les eaux de la Marne qui alimentent la Seine. Classé en Réserve Nationale de Chasse et de Faune Sauvage, le Lac du Der a très vite été adopté par une riche faune. Ce cadre naturel et préservé accueille plus de 200 espèces d'oiseaux, certaines rares et menacées, 40 espèces de mammifères, 45 variétés de libellules, 20 sortes d'amphibiens et plus de 200 végétaux différents.

**→ Week-end n°2 : les 4 et 5 avril à l'étang de Lindre (57)**



L'origine de l'étang de Lindre remonte au Moyen-Age afin de pouvoir alimenter les populations en poisson pendant les jours maigres. Le site de l'étang de Lindre, reconnu zone Natura 2000 par la Communauté Européenne, et site RAMSAR, label de reconnaissance internationale pour ses zones humides remarquables, abrite 11 espèces différentes de batraciens, 4 de reptiles. Lieu de passage pour les oiseaux migrateurs, c'est un site ornithologique d'intérêt national. Environ 250 espèces d'oiseaux y sont recensées chaque année.

**→ Week-end n°3 : les 16 et 17 mai à la Gravière du Fort (67)**



Inaugurée en 2010, la Gravière du Fort est le plus important site de plongée du Grand Est. La base régionale, labélisée « Développement durable, le sport s'engage » par le Comité National Olympique et Sportif Français accueille toutes les commissions de la région : Apnée, Photo, Vidéo, Nage Avec Palmes, Orientation, etc. Ancien site d'extraction des alluvions du Rhin, la gravière du fort constitue aujourd'hui un véritable réservoir de biodi-

versité, alimenté par les eaux cristallines de la nappe phréatique d'Alsace.

## → Programme du stage régional 2019 – Plongeur Biologiste Niveau 2

<b>Week-end n°1 au Lac du Der (52)</b>	
Samedi 30 mars de 9h30 à 18h	<ul style="list-style-type: none"><li>• Cours 1 – Organismes et écosystèmes</li><li>• Cours 2 – Caractéristiques du vivant</li><li>• Balade naturaliste 1 – Découverte de l'écosystème du site</li><li>• Plongée 1 – Evaluation des prérequis d'observation</li><li>• TP 1 – Utilisation outils et observations</li></ul>
Dimanche 31 mars de 9h à 16h30	<ul style="list-style-type: none"><li>• Cours 3 – Classification</li><li>• Cours 4 – Végétaux</li><li>• Cours 5 – Spongiaires</li><li>• Cours 6 – Cnidaires</li><li>• Cours 7 – Cténares</li></ul>
<b>Week-end n°2 à l'étang de Lindre (57)</b>	
Samedi 27 avril de 9h30 à 18h	<ul style="list-style-type: none"><li>• Cours 8 – Vers</li><li>• Cours 9 – Mollusques</li><li>• Balade naturaliste 2 – Découverte de l'écosystème du site</li><li>• Plongée 2 – Recherche en autonomie</li><li>• TP 2 – Recherche en autonomie (partage d'observations)</li></ul>
Dimanche 28 avril de 9h à 16h30	<ul style="list-style-type: none"><li>• Cours 10 – Bryozoaires</li><li>• Cours 11 – Arthropodes</li><li>• Cours 12 – Echinodermes</li><li>• Cours 13 – Urocordés</li><li>• Cours 14 – Poissons</li></ul>
<b>Week-end n°3 à la Gravière du Fort (67)</b>	
Samedi 11 mai de 9h30 à 18h	<ul style="list-style-type: none"><li>• Cours 14 (suite) – Poissons</li><li>• Cours 15 – Mammifères marins</li><li>• Balade naturaliste 3 – Découverte de l'écosystème du site</li><li>• Plongée 3 – Prise de prélèvements</li><li>• TP 3 – Recherche en autonomie (partage d'observations)</li></ul>

Dimanche 12 mai de 9h à 16h30	<ul style="list-style-type: none"> <li>• Cours 16 – Sciences participatives (Doris, BioObs)</li> <li>• Evaluation des connaissances théoriques</li> <li>• Plongée 4 – Evaluation pratique</li> <li>• Pot de l'amitié !</li> </ul>
----------------------------------	---

La participation à l'ensemble des cours, la réussite des évaluations théoriques et pratiques sont requises pour pouvoir accéder à l'obtention du brevet.

## → Inscription et paiement

Le montant du stage sur 3 week-end est de 300€ hors option et comprends :

- Supports de cours, salles, mise à disposition du matériel pédagogique,
  - Livret hors-série n°1 SUBAQUA « à la découverte de la vie sous-marine »
  - 4 plongées, gonflage pour la 2<sup>ème</sup> plongée à la gravière du Fort,
  - 
  - Restauration et hébergement des 3 week-ends :
    - Week-end n°1 :
      - Inclus : repas du samedi midi et soir, nuit du samedi au dimanche, petit déjeuner et repas du dimanche midi.
      - Option : hébergement la veille et petit déjeuner (24€)
    - Week-end n°2 :
      - Inclus : repas du samedi midi et soir, nuit du samedi au dimanche, petit déjeuner et repas du dimanche midi.
      - Option : hébergement la veille et petit déjeuner (20€)
    - Week-end n°3 :
      - Inclus : repas du samedi midi et soir et repas du dimanche midi.
      - Option : hébergement du vendredi et/ou du samedi avec petit déjeuner (45€ pour deux personnes)
- NB : Options à définir lors de votre inscription sur le formulaire électronique.

Inscription ouverte aux niveaux 1 de biologie, certificat médical et licence en cours de validité. Les plongeurs doivent être autonomes (niveau 2 minimum, équipement et blocs non fournis). Attention plongées en eau froide (matériel adapté, blocs gonflés avec 2 sorties d'air et 2 premiers étages).

**Inscription en complétant le formulaire électronique avant le 23 février 2020:**

<https://goo.gl/forms/tGMIBGW6A5RqYvPy2>

Contact pour tous renseignements complémentaires : [combio@fessmest.fr](mailto:combio@fessmest.fr)

**Règlement par chèque à l'ordre de « FFESSM région EST »**

à transmettre à :

Olivier BARRY, 55 avenue de la Libération, 54 520 Laxou