

ORGANISATION ET SECURITE

Stage initial initiateur mars 2022

Pascal HECTOR MF2/DEJEPS plongée subaquatique

Rôles, missions et responsabilités de l'initiateur

Directeur de plongée DP
en piscine ou fosse de
moins de 6 m de profondeur

Enseignant
certificateur de
compétences

Guide d'exploration

Le DP est RESPONSABLE :

Tâche Mention

- de l'organisation
- des dispositions de sécurité
- du déclenchement des secours

Il s'assure de l'application :

Tâche Mention

- des règles de plongée
- et procédures en vigueur

Enseigne en lac/mer/piscine..

Tâche Mention

Sous responsabilité d'un DP E1 minimum si piscine ou fosse de moins de 6 m de fond, sous responsabilité d'un DP E3 minimum dans les autres cas

- Jusqu'à 6 m si E1
- Jusqu'à 20 m si E2

Certificateur de compétences

Tâche Mention

- Si E1 valide compétences du niveau 1 en piscine
- Si E2 valide les compétences jeunes bulles, jeunes plongeurs, niveau 1 et 2. Valide les plongées qu'il a encadré

Les actes
d'enseignement :
-initiation,
-perfectionnement
-évaluation
-remédiation
-recyclage

Le GP est RESPONSABLE :

Tâche Mention

- du déroulement de la plongée
- de l'adéquation entre aptitudes et circonstances de pratique de l'activité

Profondeurs d'évolution :

Tâche Mention

- 6 m max si E1
- de 40 m max si E2

L'exploration permet de :

Tâche Mention

- Faire découvrir la vie subaquatique
- Faire contempler les panoramas subaquatiques
- Donner du plaisir à évoluer dans l'eau
- ...

**ORGANISATEUR
DE SEANCE piscine**

**pour tous niveaux
(plongeur breveté,
formation, public
particulier...)**

**ORGANISATEUR
DE CURSUS DE
FORMATION
piscine**

pour jeunes à N1

**Le ratio entre
encadré/encadrant
dépend du type
du public mais ne
dépasse pas 4
plongeurs
encadrés/cadre.**

Rôles, missions et responsabilités en tant que DP - E1

Sécurité sur site

Tâche Mention

- Etre présent à la piscine
- S'assurer d'avoir le matériel de secours réglementaire
- S'assurer d'avoir un moyen d'appel des secours fonctionnel (et savoir s'en servir)
- S'assurer d'avoir accès aux issues de secours
- Connaître les moyens d'accès et d'évacuation du lieu
- Fixer les caractéristique des plongées
- Organiser les zones de travail (nage, apnée, baptême...)
- Rappeler les consignes de sécurité générales
- Rappeler les consignes de sécurité particulières comme ligne d'eau réservée aux nageurs/apnéistes, ne pas courir...
- ...

Organisation

Tâche Mention

- Etre en mesure de contrôler licence, brevet, CACI, autorisation du tuteur légal
- Avoir le matériel de pratique en nombre suffisant
- Avoir le matériel de pratique adapté à la séance
- Vérifier désinfection tuba et détendeur si utilisateurs différents
- Etre en mesure de désinfecter tuba et détendeur en cas de changement d'utilisateur
- Connaître le règlement intérieur de la piscine
- Connaissance le Plan de Secours
- S'assurer de la convivialité
- Avoir préparé certificat de baptême
- ...

Pédagogie

Tâche Mention

- Connaître l'avancée des plongeurs en formation dans leur cursus de formation
- Former des groupes de travail homogènes
- Former les palanquées d'autonomes
- Affecter les nageurs/apnéistes dans des lignes d'eau réservées
- Installer les ateliers/activités spécifiques
- Donner accès aux fiches de suivi si elles existent
- Informer les formateurs de points particuliers à travailler
- Favoriser l'échange entre cadres
- ...

Le DP-E1

- * peut mettre en autonomie PE12
- * peut autoriser GP-N4 à faire baptême

A l'issue du stage initial, le stage en situation va vous permettre d'acquérir les compétences nécessaires pour être :

- Directeur de plongée en piscine ou fosse de moins de 6m de profondeur,
- Enseignant, Certificateur de compétences,
- Guide en exploration.

Les compétences attendues sont déclinées dans le MFT Initiateur FFESSM.

Ses compétences sont évaluées lors d'un examen avec quatre épreuves :

- Pédagogie organisationnelle
- Pédagogie pratique
- Réglementation
- Mannequin

L'épreuve de **pédagogie organisationnelle** permet d'évaluer vos qualités de DP vis-à-vis de la **sécurité**, de **l'organisation** de la séance, vos **connaissances des cursus** de formation et de **pédagogie**. Nous allons donner dans la suite de ce stage initial des outils pour organiser une séance et un cursus de formation.

L'initiateur = organisateur de séances en piscine pour tous les publics

Exemple

un DP sur le créneau piscine d'1h30 du club, doit s'occuper de

- 4 formations N1,
- 2 formations N2,
- 1 baptême,
- 2 jeunes en formation plongeur d'argent,
- + deux parents,
- + tous les autres pratiquants déjà brevetés
- + ...



C'est une résolution de problème qui va nécessiter :

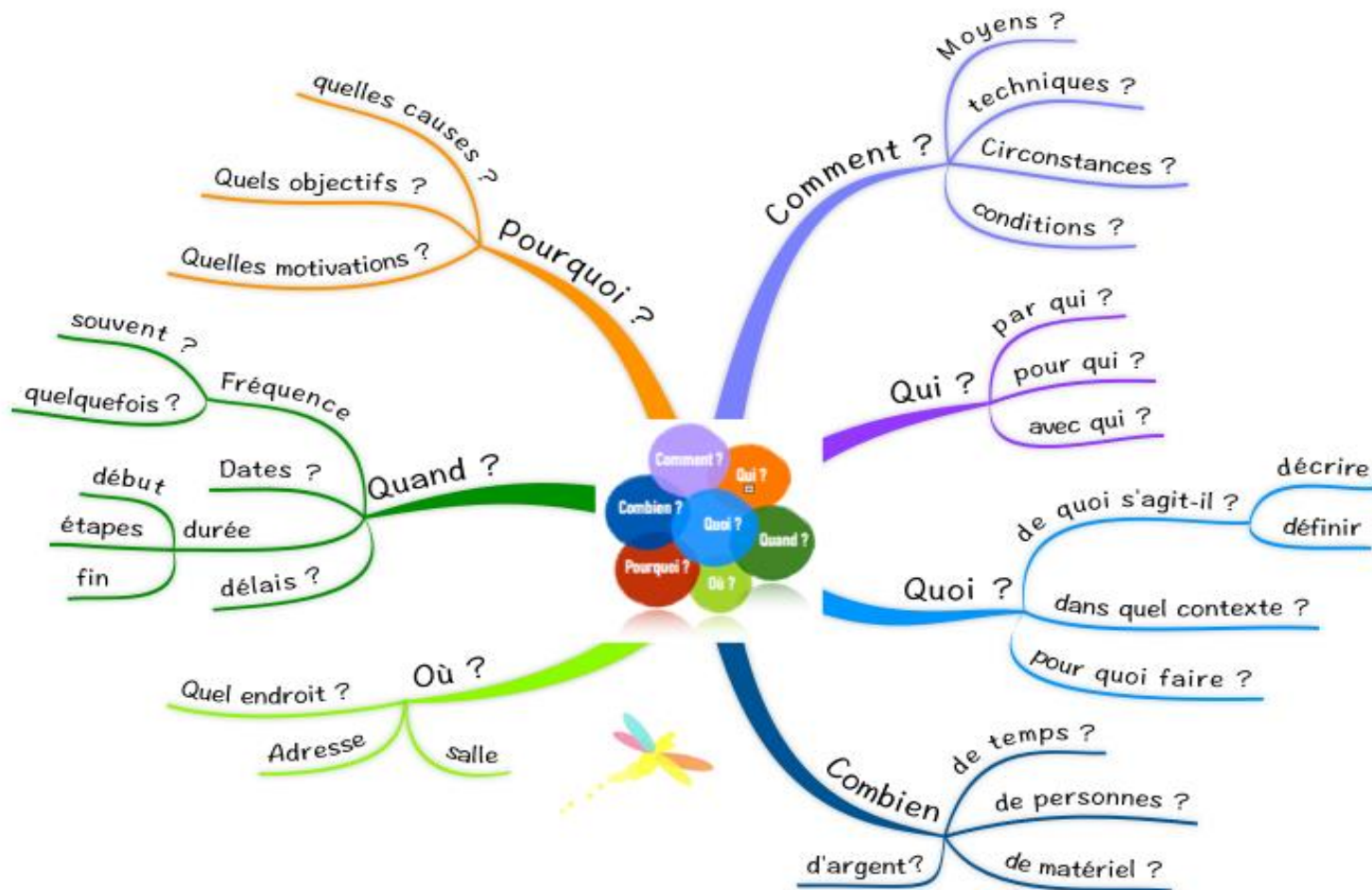
- des savoirs,
- des savoir-faire,
- des savoir-être.

Parmi les savoirs, l'initiateur doit avoir une vision claire des cursus de formation jeunes et N1.

Les questions à se poser pour résoudre le problème : un outil, le CQQCOQP



Les questions à se poser pour résoudre le problème : l'outil CQQCOQP



Les questions à se poser pour résoudre le problème : un autre outil, le HOMES

- Besoins/contraintes **h**umains (encadrant, aide de pont...)
- Communiquer/expliquer l'**o**rganisation entre encadrants
- Besoins/Contraintes **m**atériel (blocs, détendeur, accessoires...)
- Contraintes de l'**e**nvironnement (profondeur, nombres de lignes d'eau, accès aux vestiaires...)
- Mise en place **s**écurité générale et spécifique

Moyen mnémotechnique
HOMES



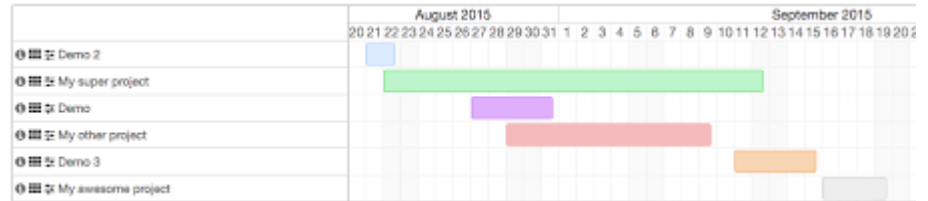
© CanStockPhotos.com - csp44624005



Les autres outils de l'organisateur

Utiles en
amont de la
séance

Email,
Doodle,
Réseaux sociaux,
Outils bureautiques...



Utiles au
moment de
la séance

Tableau, paper board, feuilles blanches, feuilles plastifiées...

Utiles tout
le temps

Manuel de formation technique
Code du sport
...



Organisation et sécurité

L'épreuve d'organisation et sécurité évalue à l'oral votre capacité à :



- 1) Organiser une séance
- 2) Organiser un cursus



Le manuel de formation technique est autorisé.

Les outils de conception et réalisation pour présenter son organisation

Organisation d'une séance	Organisation d'un cursus
<ul style="list-style-type: none">▪ Le schéma de la piscine<ul style="list-style-type: none">▪ Vue de dessus▪ Vue de côté▪ La ligne du temps (continuum)▪ Le tableau à deux entrées▪ ...	<ul style="list-style-type: none">▪ Le tableau à deux entrées avec une entrée chronologique▪ ...

Quel que soit l'outil ou les outils de présentation choisi(s), il faut qu'on y retrouve :

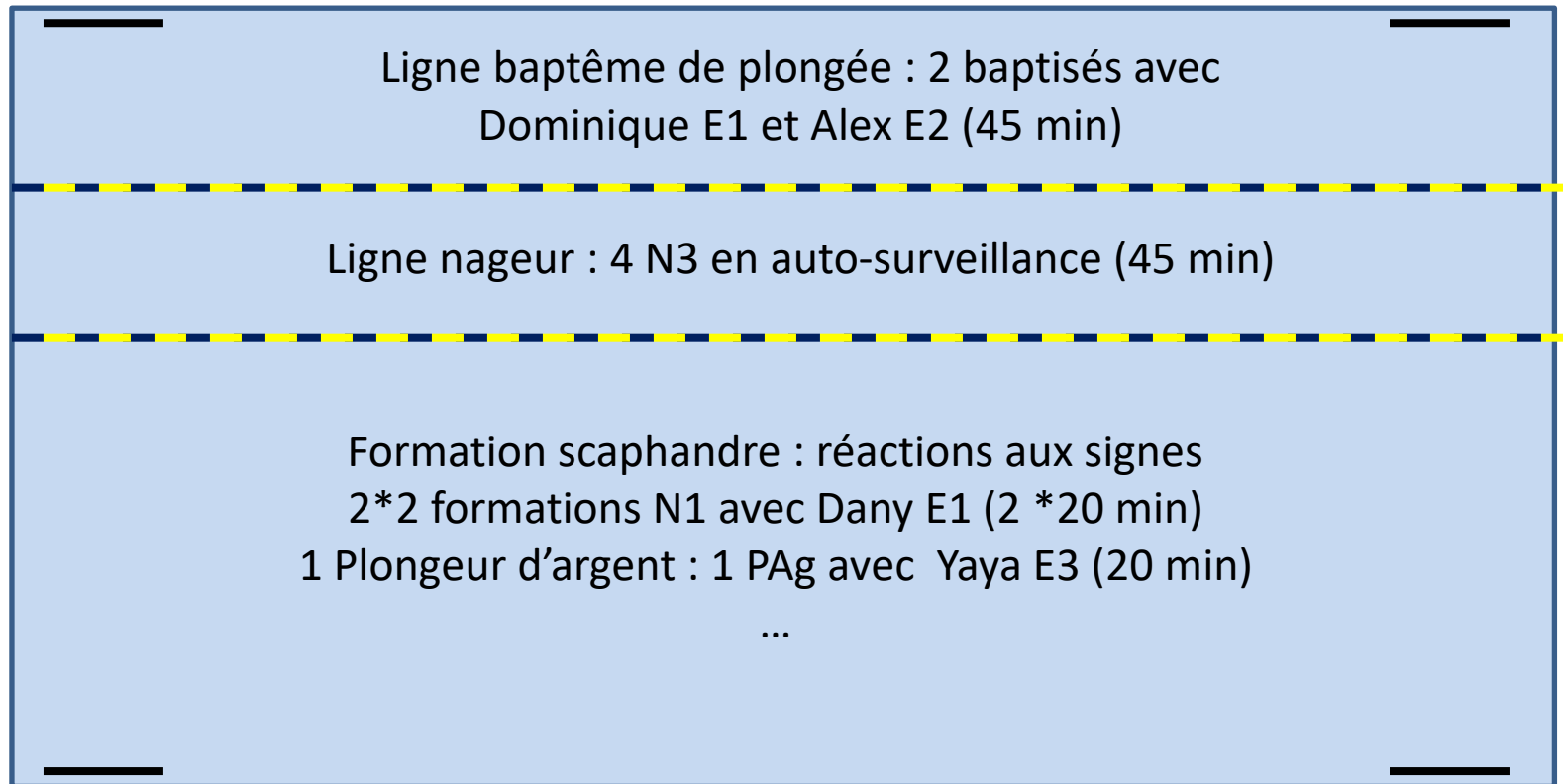
- **les éléments de sécurité générale et spécifique,**
- **qui fait quoi, où, comment, combien de temps et avec quel matériel,**
- **une pratique liée à l'activité dans le respect du code du sport et du MFT,**
- **des possibilités de convivialité et d'échanges entre les différents intervenants.**

Préparer l'organisation de séance : la piscine vue de dessus



Zone, scaphandre baptême

CAISSES MATERIEL
DESINFECTION DETENDEUR



Zone, scaphandre plongée

DP : surveillance piscine

GRADINS

Apport théorique formation N1 + certificats de baptême scaphandre

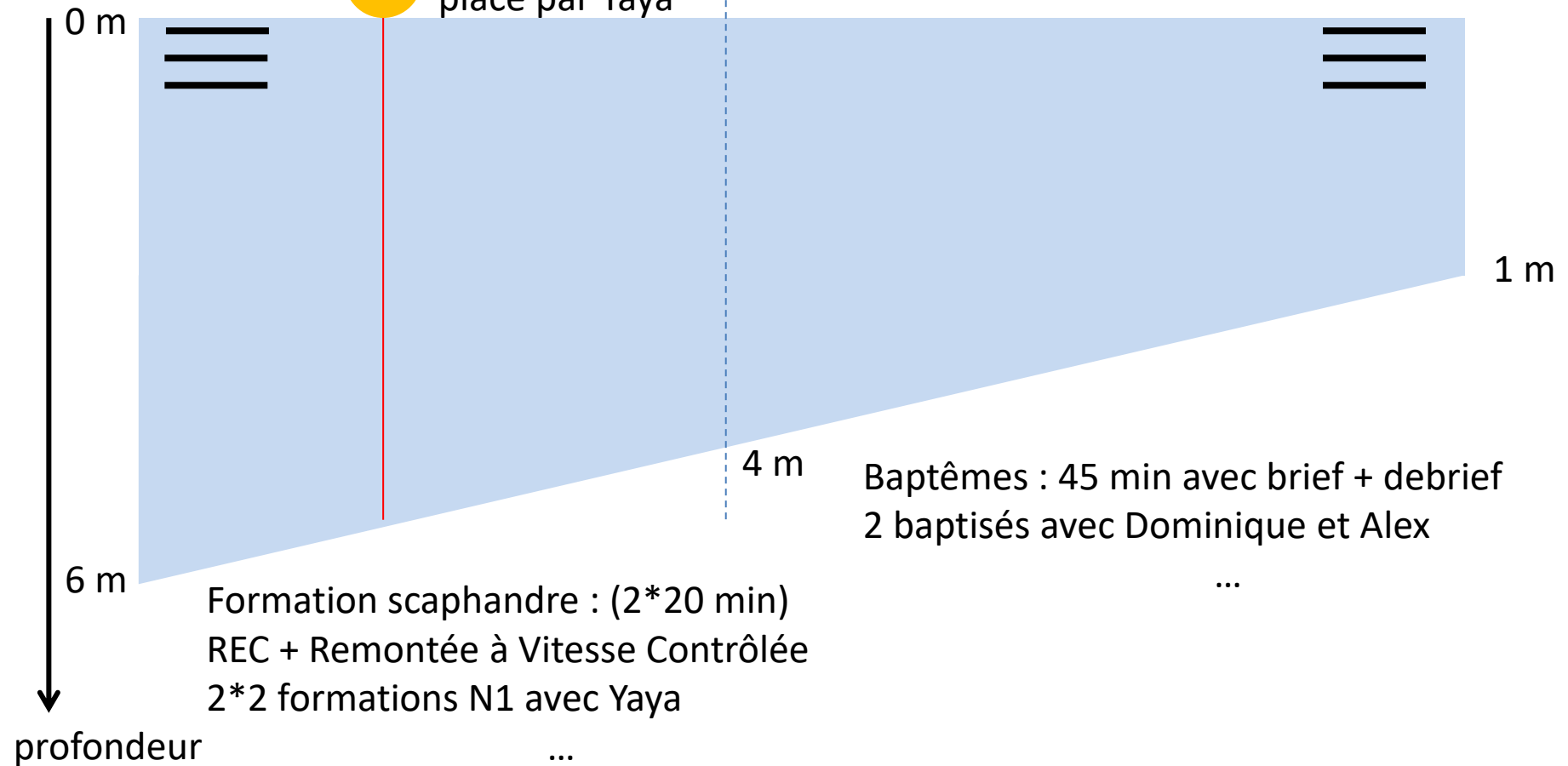
Préparer l'organisation de séance : la piscine vue de coté



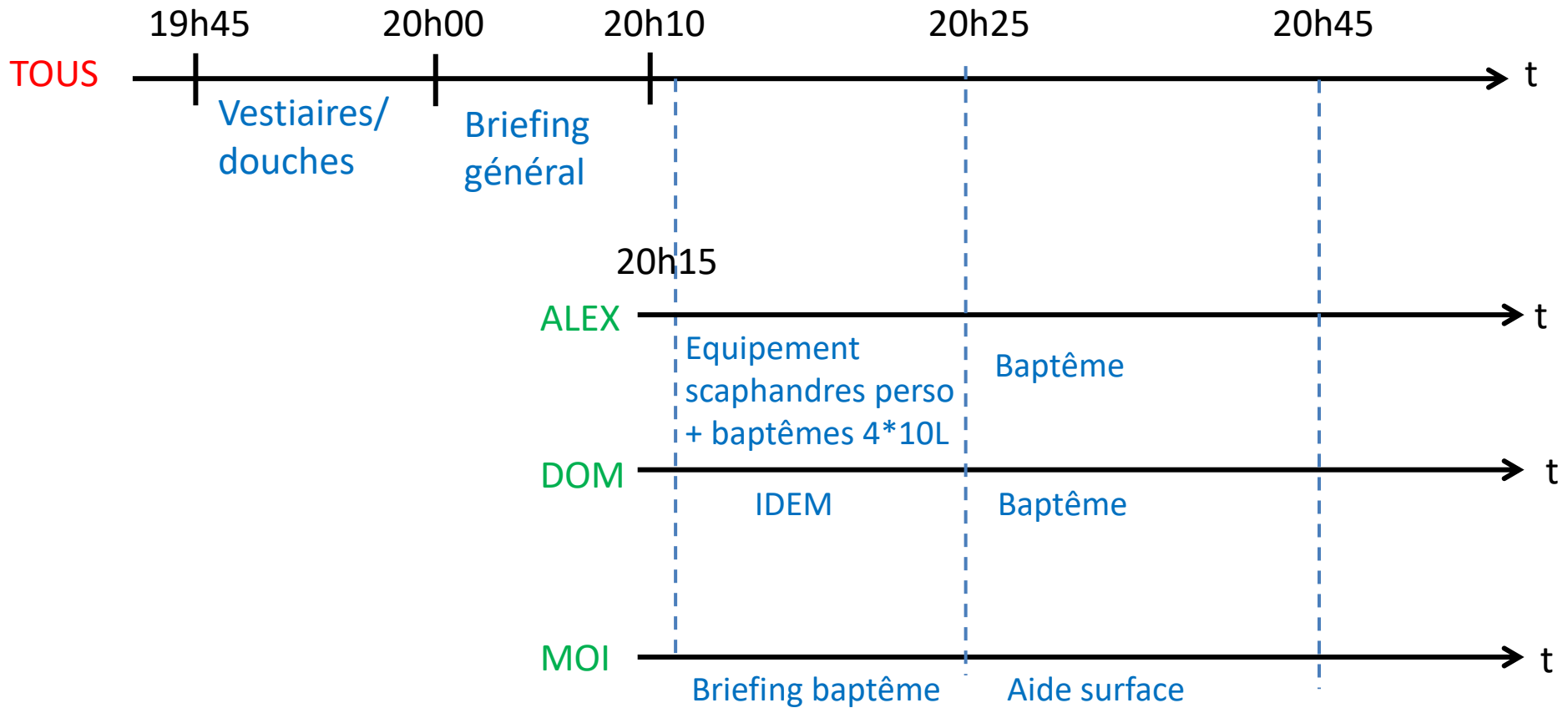
MOI : aspect théorique N1

Prévention SP

Pendeur mis en place par Yaya



Préparer l'organisation de séance : le continuum



Présenter l'organisation de séance :

le tableau à plusieurs entrées

CADRES	ACTION	MATERIEL	LIEU	DUREE/CONTENU	...
ALEX	Baptême (*2) Claude et Lou	3*10L à préparer/ranger/désinfecter	Petit bassin	10 min équipement scaph 20 à 30 min baptême + brief + debrief	
DOM	Formation plongeur argent *1 Yaya	1*10L 1*6L + stab XXS Malette de jeu	Ligne 1	45 min VDM Travail de l'équilibre et stabilisation	

Atelier organisation d'une séance

Séance de plongée en piscine sur une durée de 1h.

Bassin de 25 m de longueur, d'une profondeur de 0,8 m à 2 m et de 6 lignes d'eau.

- 6 débutants en formation N1 devant, entre autres, travailler les signes en plongée.
- 4 plongeurs N1 préparant le N2
- 6 plongeurs N3 désirant faire du palmage pendant le créneau piscine.

a) Quels sont vos besoins en encadrement ?

b) Comment allez-vous répartir l'encadrement et les plongeurs dans les différentes zones du bassin ?

c) Quelles mesures de sécurité prenez-vous pour organiser cette séance ?

Quel que soit l'outil ou les outils de présentation choisi(s), il faut qu'on y retrouve :

- **les éléments de sécurité générale et spécifique,**
- **qui fait quoi, où, comment, combien de temps et avec quel matériel,**
- **une pratique liée à l'activité dans le respect du code du sport et du MFT,**
- **des possibilités de convivialité et d'échanges entre les différents intervenants.**

Présenter l'organisation d'un cursus : le tableau à plusieurs entrées

Avoir un nombre suffisant de séances mais pas trop

	séance 1	séance 2	séance 3	séance 4	séance 5	séance 6	séance 7
A vous de lister : compétences, objectif/lieu/prof/matériel...							
	Les séances piscine peuvent avoir une partie enseignement, suivie d'une partie ludique ; par exemple 15 à 20 min de « technique » puis 20 à 25 min de jeux, déplacements...						
	Les apports techniques pratiques et théoriques sont progressifs d'une séance à l'autre.						
	Les acquis des séances précédentes sont les prérequis des séances suivantes.						
	Les conditions de réalisation sont à préciser pour être en accord avec les prérequis						

Préserver son organisation :
il y a d'autres formes que vous inventerez...

